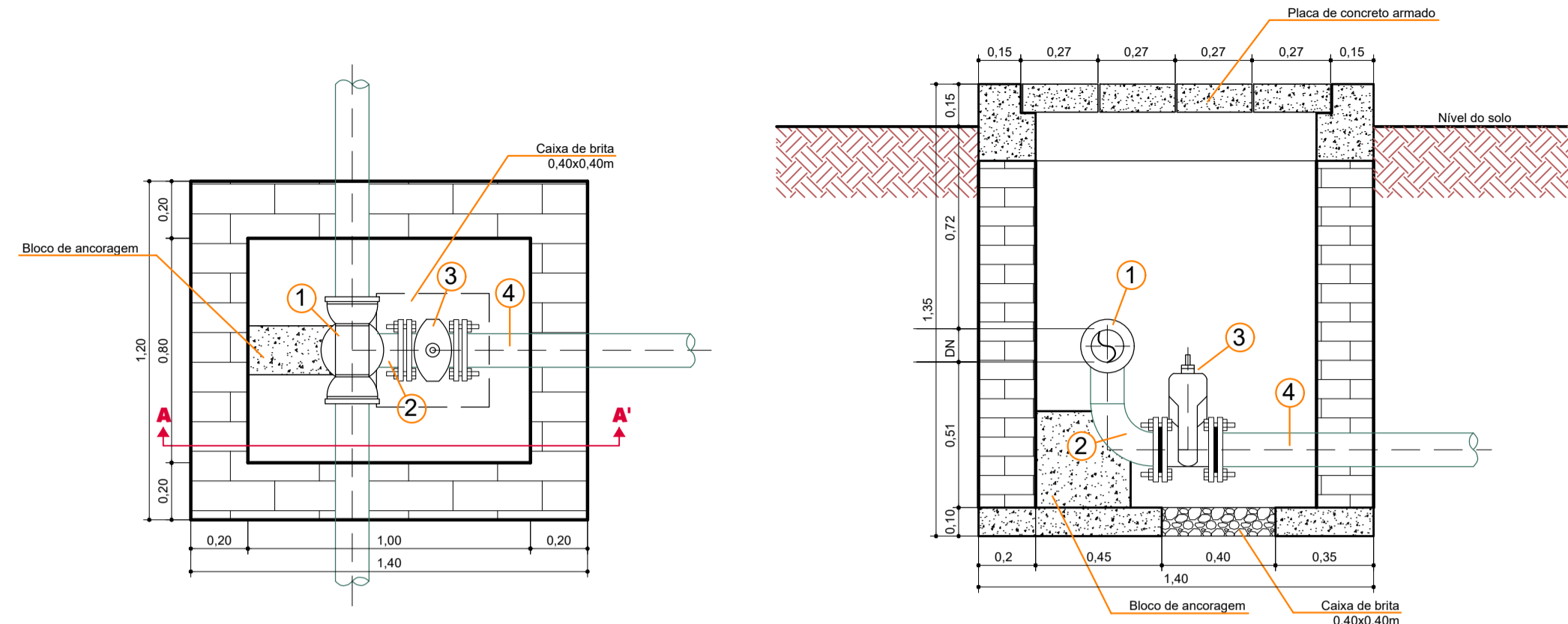


## CAIXA DE DESCARGA

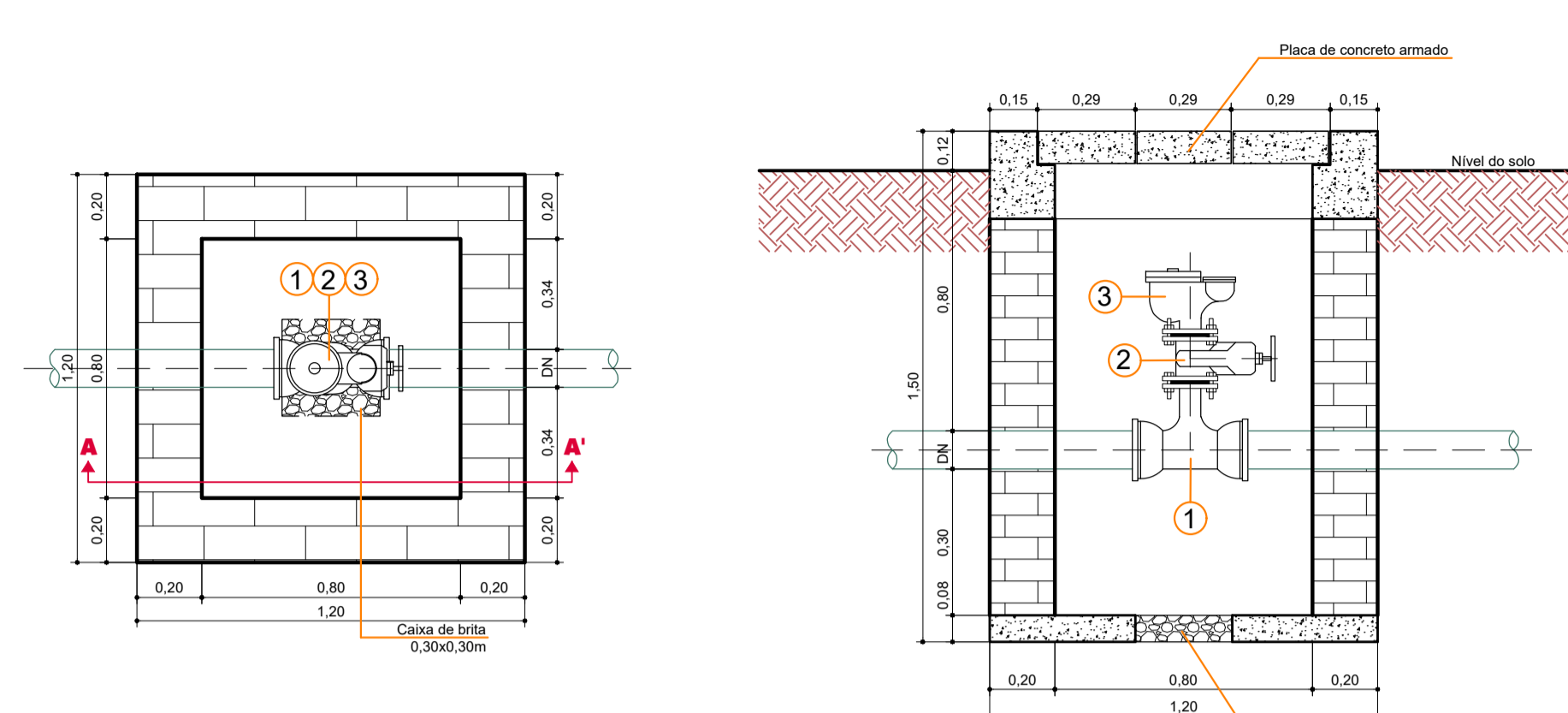


**Planta baixa**  
Escala: 1:20

**Corte AA'**  
Escala: 1:20

Item	Descrição	Quant.
01	Tê redução longo PE-100 SRD-11 DN 110x63	01
02	Curva 90° DN 63 em conjunto com colarinho para flange DN 63 e flange solto DN 63 - conexões para eletrofundido	01
03	Registro de gaveta flange cabeçote DN 50	01
04	Tubo PEAD DN 63 - L=6,0m, em conjunto com colarinho para flange DN 63 e flange solto DN 63 - conexões para eletrofundido	01

## CAIXA DE VENTOSA

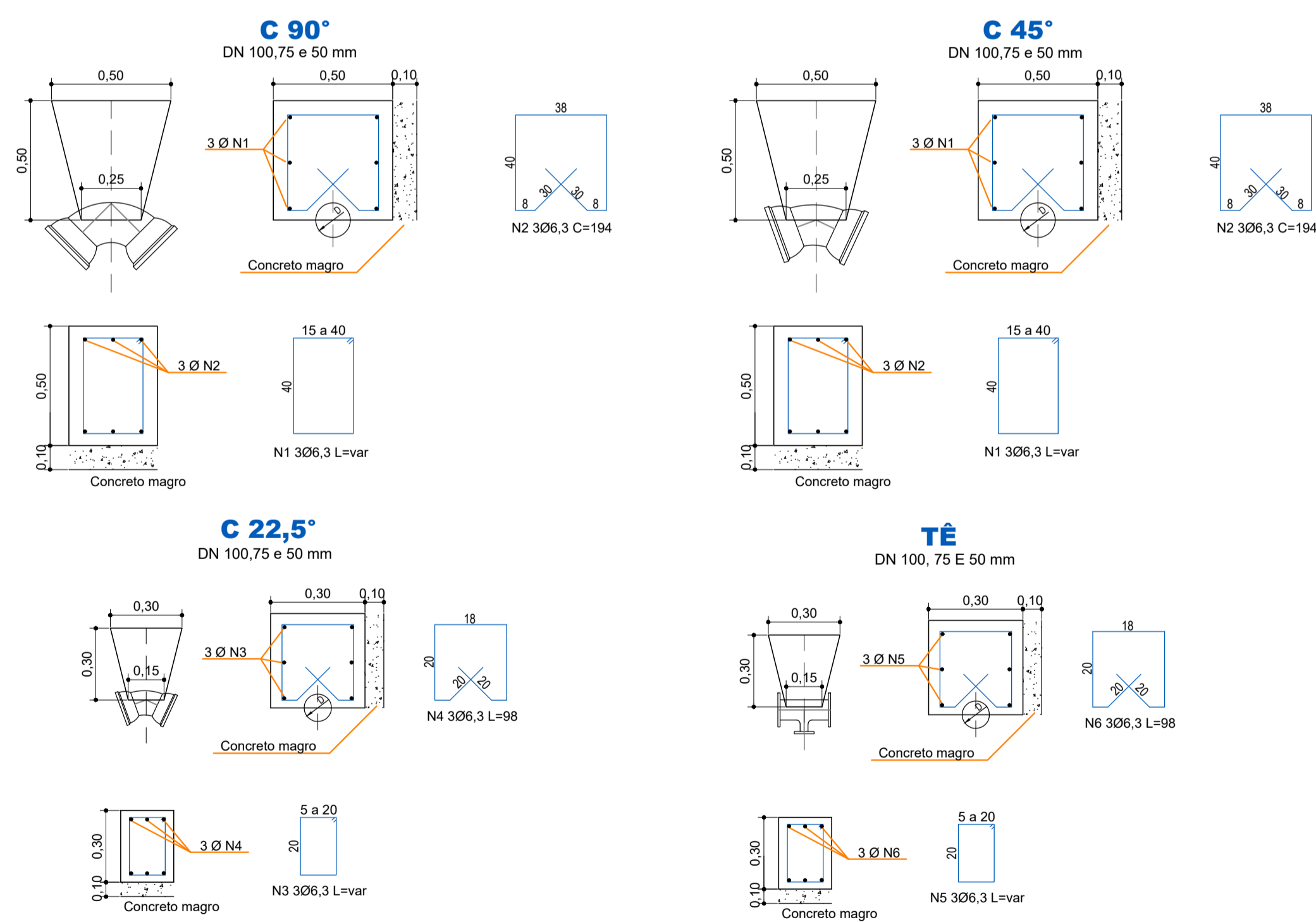


**Planta baixa**  
Escala: 1:20

**Corte AA'**  
Escala: 1:20

Item	Descrição	Quant.
01	Tê redução longo PE-100 SRD-11 DN 110x63 em conjunto com colarinho para flange DN 63 e flange solto DN 63 - conexões para eletrofundido	01
02	Registro de gaveta flange volante DN50	01
03	Ventosa triplice função DN50	01

## BLOCOS DE ANCORAGEM

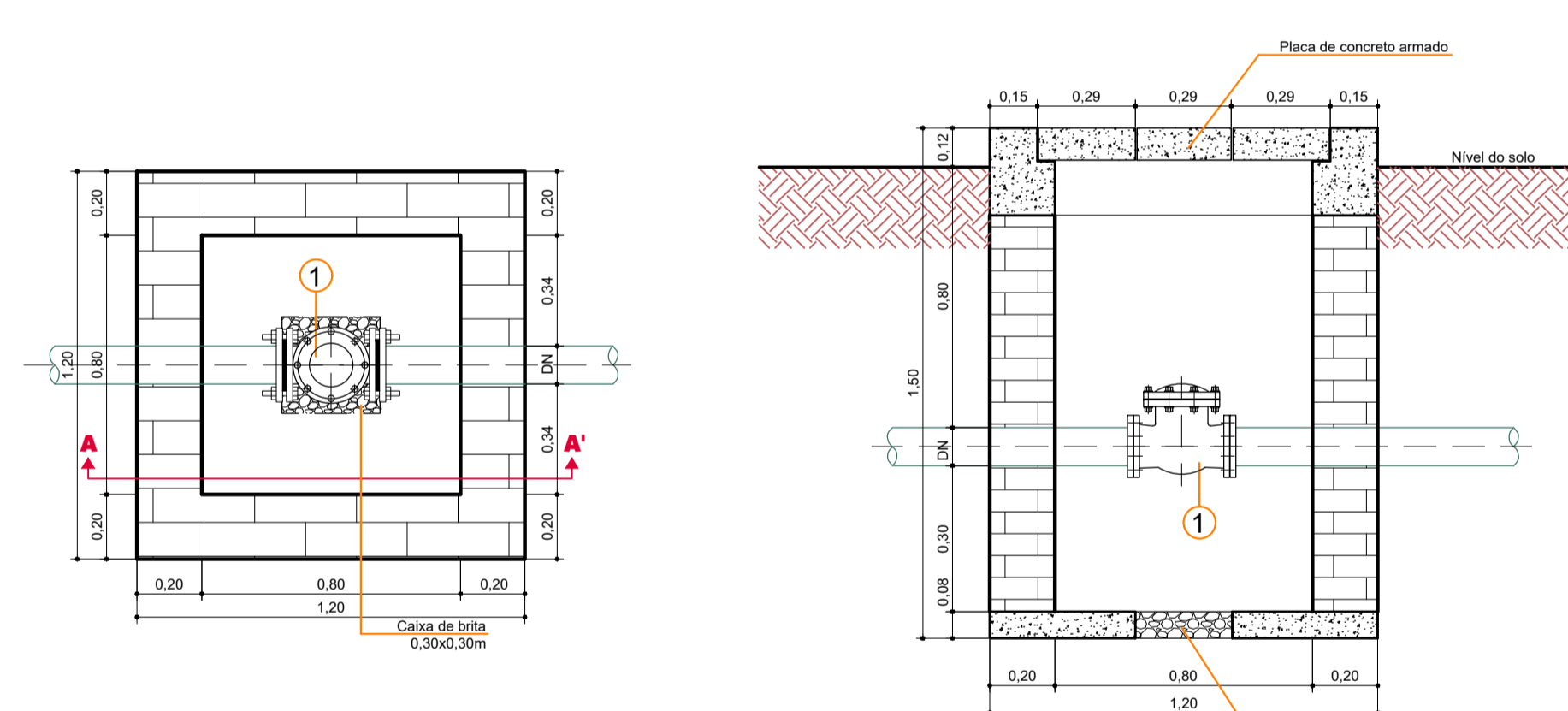


### Blocos de ancoragem

Escala: 1:20

N	Ø	Q	COMPRIMENTO	
			UNIT.	TOTAL
1	6,3	6	variável	930
2	6,3	6	194	1164
3	6,3	3	variável	255
4	6,3	3	98	294
5	6,3	3	variável	255
6	6,3	3	98	294

## VÁLVULA DE RETENÇÃO



**Planta baixa**  
Escala: 1:20

**Corte AA'**  
Escala: 1:20

Item	Descrição	Quant.
01	Válvula de retenção tipo portinhola DN 100mm em conjunto com colarinho para flange DE 110 e flange solto DN 110 - conexões para eletrofundido	01

DESCRIÇÃO Estação Elevatória de Água Bruta - EEAB	ESCALA INDICADA
ENDEREÇO DA OBRA Margens do Rio Chapecó - Lateral da Rodovia EMNI-004	DATA junho/2022
CONTEÚDO Detalhes construtivos - Ventosa, descarga e ancoragem	FRANCHA 08
ASSINATURAS	DESENHISTA Fernando
Prop.: Município de Nova Itaberaba CNPJ: 95.990.131/0001-70	Eng. Civil Fernando L. Becker Resp. Técnico - CREA-SC n. 21.266-9
	ARQUIVO Adutora EEAB.dwg